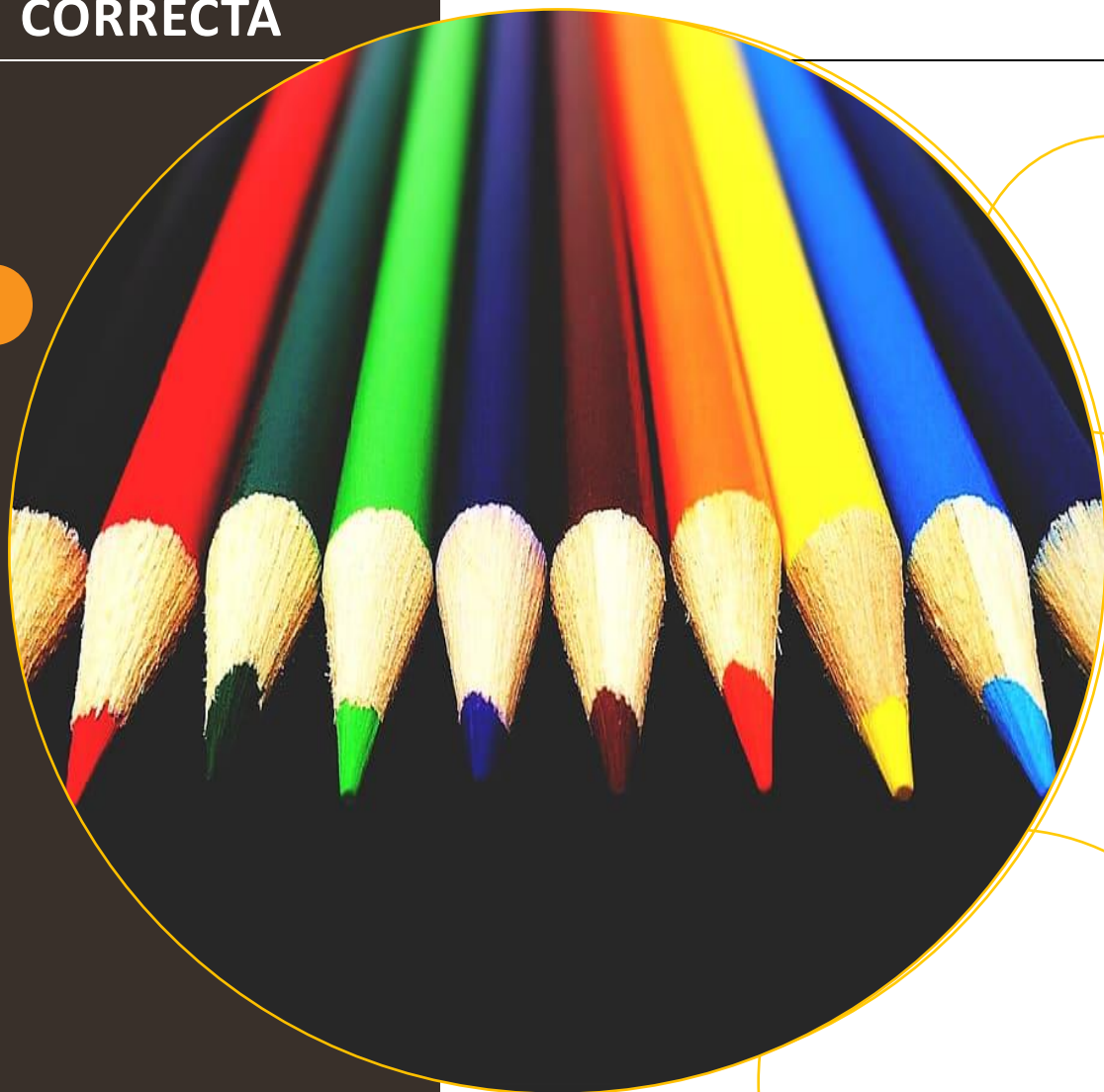




**CONSEJOS
PARA UNA
CORRECTA**

ENSEÑANZA CON TIC



**GUÍA DE AYUDA PARA
ALUMNADO Y FAMILIAS**



**Junta de
Castilla y León**

Consejería de Educación



INDICE

PAG 2 – CONSEJOS GENERALES.

PAG 3 – PAUTAS DE ACTUACIÓN PARA FAMILIAS.

PAG 4 – PAUTAS DE ACTUACIÓN PARA EL ALUMNADO.

PAG 5 – RECURSOS EDUCATIVOS Y TUTORIALES.

JUSTIFICACIÓN

Esta guía ha sido elaborada con el objetivo de facilitar a las familias el proceso de la enseñanza a distancia de su hijo/a, debido a la crisis sanitaria mundial provocada por el COVID-19

Se pretende mostrar una serie de pautas y recomendaciones, para facilitar el apoyo en el proceso de enseñanza y aprendizaje de su hijo/a en situaciones de docencia no presencial.



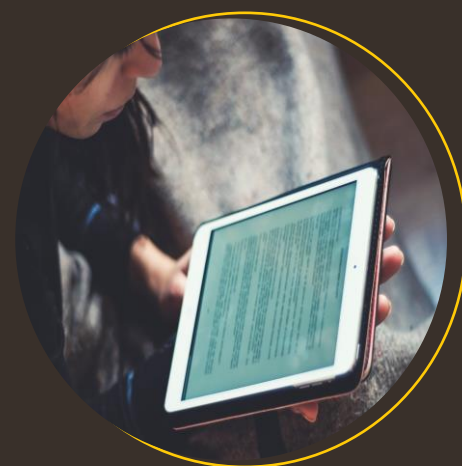


...UNA EDUCACIÓN A DISTANCIA

- 5. APOYAR EL APRENDIZAJE DESDE CASA**
Crear un espacio de estudio adecuado, con todo lo necesario. Revisar la planificación semanal del trabajo escolar, así como la supervisión en la entrega de las tareas.
- 6. CIBERSEGURIDAD**
Debemos de tomar medidas de precaución para prevenir posibles riesgos en el uso de Internet (contraseñas seguras, herramientas de control parental, antivirus, actualizaciones...).
- 7. CUIDADO CON LA INFORMACIÓN**
Es importante que vuestro hijo/a esté informado, pero de manera adecuada, recurriendo a fuentes oficiales y evitando la sobreinformación, difícil de gestionar.
- 8. CUIDAR EL ENTORNO FAMILIAR**
Podemos aprovechar estos momentos para conectar con la familia y generar un buen ambiente familiar. Propón actividades que puedas hacer con ellos y ellas para divertirse.

CONSEJOS GENERALES PARA...

- 1. CONTACTA CON EL CENTRO**
Es importante mantener una comunicación fluida con el centro. Para ello visita con frecuencia la página Web del centro y revisa los canales de comunicación que el centro utiliza para comunicarse con los alumnos/as y familias.
- 2. ESTABLECE RUTINAS DIARIAS**
Siempre que se pueda es necesario establecer un horario y rutinas diarias. Deben de incluir tiempo para higiene personal, estudio, lectura, colaborar en tareas de la casa, así como tiempo para el ocio. No debemos olvidar que tenemos que gestionar el tiempo de uso de pantallas.
- 3. CONTACTA CON EL TUTOR**
Asegurarse de que vuestro hijo/a contacta con el profesorado en las horas establecidas por el centro para desarrollar la clase. Si aparecen dudas a la hora de ayudarlo contacta con el profesor/a. Siga las instrucciones y recomendaciones que han proporcionado desde el centro educativo.
- 4. MANTENER EL CONTACTO**
Facilitar la reunión con amigos y familiares de forma virtual. La comunicación nos ofrecerá sensación de normalidad y seguridad.



FAMILIAS

Estas pautas proporcionan consejos a las familias para poder involucrarse en el proceso educativo de su hijo/a según la etapa educativa que curse.

Las familias con hijos/as en **Educación Infantil** deben de orientar sus actuaciones en el acompañamiento de dispositivos tecnológicos y en la ayuda de la realización de tareas.

Las familias con hijos/as en **Educación Primaria** deben fomentar la organización de las tareas diarias, así como mostrar interés por sus rutinas. Promover la comunicación con su grupo para favorecer la realización de tareas en equipo, además de enseñarles a ser críticos con la información que encuentran, así como cuidar su [identidad digital](#).

Para las familias con hijos/as en **Educación Secundaria, Bachillerato o FP**, es recomendable establecer diferentes espacios para cada actividad, uno para las tareas y otro para el ocio, con el fin de no perder la comunicación con los demás miembros de la familia. Debemos de favorecer un uso equilibrado de los dispositivos tecnológicos para que sean usados con un objetivo concreto. Fomenta la comunicación con los docentes a través de los canales de comunicación habilitados para preguntar y resolver dudas.

PAUTAS DE ACTUACIÓN

ALUMNOS DE EDUCACIÓN INFANTIL

1. Acompañamiento en el uso de dispositivos.
2. Crear espacios compartidos para el uso de la tecnología.
3. Establecimiento de rutinas diarias.
4. Comunicación con los docentes.
5. Limita el tiempo de uso de pantallas.
6. Crea actividades de ocio y creativas.
7. Usar recursos digitales con fines concretos.
8. Facilita la comunicación con sus compañeros.

ALUMNOS DE EDUCACIÓN PRIMARIA

1. Uso de la tecnología en espacios compartidos.
2. Fomenta la organización de las tareas diarias.
3. Favorece la comunicación con otros compañeros.
4. Muestra interés por sus rutinas diarias.
5. Ayúdales a ser críticos con las informaciones.
6. Supervisa las tareas que va elaborando.
7. Establece tiempos para los trabajos de clase.
8. Enséñale a no compartir información privada.

ALUMNOS DE ESO, BACHILLERATO O FP

1. Establecer diferentes espacios para cada actividad.
2. Interesarte por sus rutinas.
3. Enseñarle a realizar un uso equilibrado de la tecnología.
4. Establecer con ellos objetivos de trabajo.
5. Enseñarle a centrarse en la tarea para ser más eficaces.
6. Advertirle de los riesgos que pueden correr a la hora de publicar información o imágenes personales.
7. Revisar con ellos su trabajo.
8. Fomentar que sean críticos con la información que buscan y recurran a informaciones oficiales.
9. Informar de que muchos de los recursos tienen derechos de autoría y no pueden ser utilizados sin consentimiento previo.
10. Fomentar la comunicación con sus profesores y compañeros para resolver las dudas de forma grupal.



PREPARA TU ZONA DE ESTUDIO



Procura que la zona de estudio, dentro de lo posible, esté bien iluminada y ventilada, así como tener al alcance el material que puedas necesitar.

ESTABLECE UN HORARIO



Define un horario que coincida, dentro de lo posible, con el de clase, fijando tiempos de descanso. Esto te permitirá estar más concentrado y regular el esfuerzo.

PLANIFICA LAS TAREAS



Planifica las tareas de cada día, así como las fechas y plazos de entrega. Si te organizas bien tendrás una mejor distribución del tiempo.

ORGANIZA LOS RECURSOS



Comprueba que dispones de un dispositivo, ordenador y/o Tableta, conexión a Internet y utilízalos racionalmente cuando sea necesario. En caso de existir un solo dispositivo y más de un usuario es necesario establecer horarios de utilización.

COMUNÍCATE CON TU DOCENTE



Comunícate para consultar dudas, enviar tareas o para que vea tu progreso. Utiliza los canales de comunicación establecidos y envía correos electrónicos a quienes puedan ayudarte. Recuerda que el trabajo en equipo puede facilitarte mucho las tareas.

PROTEGE TU EQUIPO



Utiliza antivirus, cortafuegos y actualiza tu dispositivo tecnológico para evitar posibles riesgos de internet. Recuerda buscar información en páginas Web de fuentes oficiales.

RECURSOS Y TUTORIALES





HACER "CLIC" EN LOS TÍTULOS PARA ACCEDER A LOS RECURSOS

REPOSITARIOS DE CONTENIDOS DIGITALES EN LA RED		<p>ZONA DE ALUMNOS</p> <p>Recursos educativos específicos y diferenciados por etapas educativas.</p>		<p>PROCOMÚN</p> <p>Red de recursos educativos en abiertos del INTEF.</p>
		<p>LEER.ES</p> <p>Portal de recursos educativos del Ministerio de Educación y Formación Profesional.</p>		<p>CAMBRIDGE EN CASA</p> <p>Colección de juegos y recursos educativos en inglés para aprender desde casa.</p>
		<p>APRENDO EN CASA</p> <p>Relación de herramientas, web y aplicaciones organizadas en etapas educativas y en varias áreas de contenido.</p>		<p>EDUCACIÓN 3.0</p> <p>Revista educativa con recursos para todas las etapas educativas.</p>

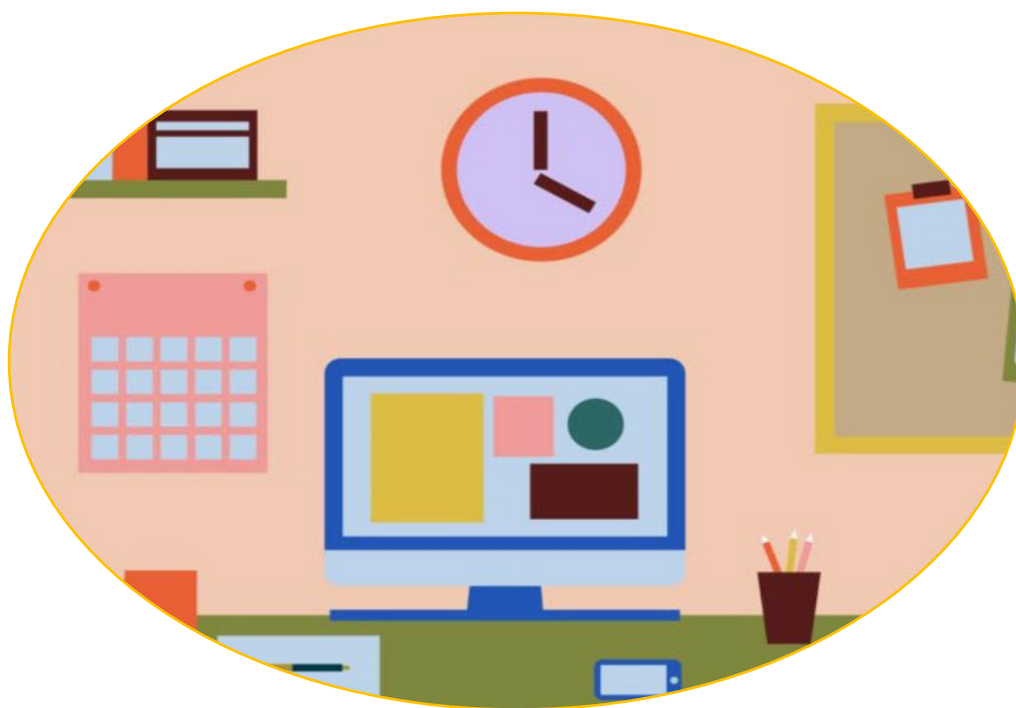
HERRAMIENTAS CORPORATIVAS DE JCYL		<p>TEAMS</p> <p>Plataforma corporativa para la comunicación y la colaboración entre profesorado y alumnado EducaCyL.</p> <p>Guía rápida.</p>		<p>OUTLOOK</p> <p>Correo electrónico corporativo para docentes y alumnos EducaCyL.</p>
		<p>MOODLE</p> <p>Plataforma corporativa para la comunicación y la colaboración entre profesorado y alumnado EducaCyL.</p>		<p>OFFICE ONLINE/2016</p> <p>Suite de ofimática corporativa para la creación, compartición y colaboración de archivos y documentos.</p>
		<p>ONE DRIVE</p> <p>Servicio de alojamiento (1TB) que permite compartir archivos en cualquier lugar y dispositivo.</p>		<p>GESTIÓN DE CLAVES DEL PORTAL</p> <p>Recuperar clave del portal EducaCyL para usuarios y familias.</p>
		<p>SWAY</p> <p>Herramienta incluida en Office 365 para realizar presentaciones interactivas en línea.</p>		<p>ONE NOTE</p> <p>Herramienta incluida en Office 365 para crear un bloc de notas digital que guarda y sincroniza las notas.</p>

SEGURIDAD Y CONFIANZA DIGITAL		<p><u>AGENCIA ESPAÑOLA DE PROTECCIÓN DE DATOS</u></p> <p>Recomendaciones y guías para jóvenes en la protección en internet.</p> <p>Canal prioritario AEPD</p>		<p><u>INSTITUTO NACIONAL DE CIBERSEGURIDAD (INCIBE)</u></p> <p>Web con información para mejorar la ciberseguridad y la resiliencia en el uso seguro de internet.</p>
		<p><u>PLAN DE SEGURIDAD Y CONFIANZA DIGITAL (EDUCACYL)</u></p> <p>Consejos y recomendaciones sobre seguridad y confianza digital.</p>		<p><u>INTERNET SEGURA FOR KIDS</u></p> <p>Web del INCIBE con información, recursos y línea de ayuda sobre salud digital y protección del entorno.</p>
		<p><u>SALUD JOVEN</u></p> <p>Web con información para una correcta salud digital.</p>		<p><u>OSI</u></p> <p>Oficina de Seguridad del Internauta: recursos, información y soporte técnico.</p>

ADICIONES SIN SUSTANCIA		<p><u>PLAN DE SEGURIDAD Y CONFIANZA DIGITAL (EDUCACYL)</u></p> <p>Materiales elaborados para informar y concienciar sobre las adicciones sin sustancia.</p>		<p><u>PANTALLAS AMIGAS</u></p> <p>Sito web con recursos e información acerca de las tecnoadicciones.</p>
		<p><u>FUNDACIÓN MAPFRE</u></p> <p>Herramientas y recursos para detectar y actuar cuando crean que sus hijos están desarrollando posibles conductas adictivas.</p>		<p><u>FEDERACIÓN ESPAÑOLA DE JUGADORES DE AZAR REHABILITADOS (FEJAR)</u></p> <p>Guía de buenas prácticas de uso de las Tecnologías de la información y juego online.</p>

PROTECCIÓN DE DISPOSITIVOS Y CONTROL PARENTAL		<p><u>ESCUDOWEB</u></p> <p>Software y aplicaciones de seguridad para dispositivos.</p>		<p><u>ESET</u></p> <p>Antivirus y control parental en dispositivo móvil y PC</p>
		<p><u>NORTON</u></p> <p>Protección de dispositivos y control parental</p>		<p><u>QUSTODIO</u></p> <p>Aplicación de control parental en línea.</p>

CONSEJOS PARA UNA **ENSEÑANZA CON TIC**



**Junta de
Castilla y León**
Consejería de Educación